

## こぐまくらぶ 一日の流れ

・日祝休み  
・工賃は未締めの翌月20日払い

- 9:30 ラジオ体操・朝礼
- 10:00 作業・デイケア活動
- 10:40 休憩(時間を変更するときもある)
- 10:50 作業・デイケア活動
- 12:00 昼食
- 13:00 学習
- 13:40 休憩(時間を変更するときもある)
- 13:50 作業・デイケア活動
- 14:30 掃除
- 15:30 終礼・自由時間・送迎
- 16:00 帰宅時間



各事業所での作業です。  
質の良い商品づくりを心がけています。  
自慢の商品ですので、ご注文があれば是非  
お願いします。

**舞子**

ストラップ 200円～

**舞子坂**

プリントエプロン、  
Tシャツ、タオルなど

**明石ウエスト**

クッキー 100円～  
(ギフト用も可)

**垂水**

ワッフル 180円～

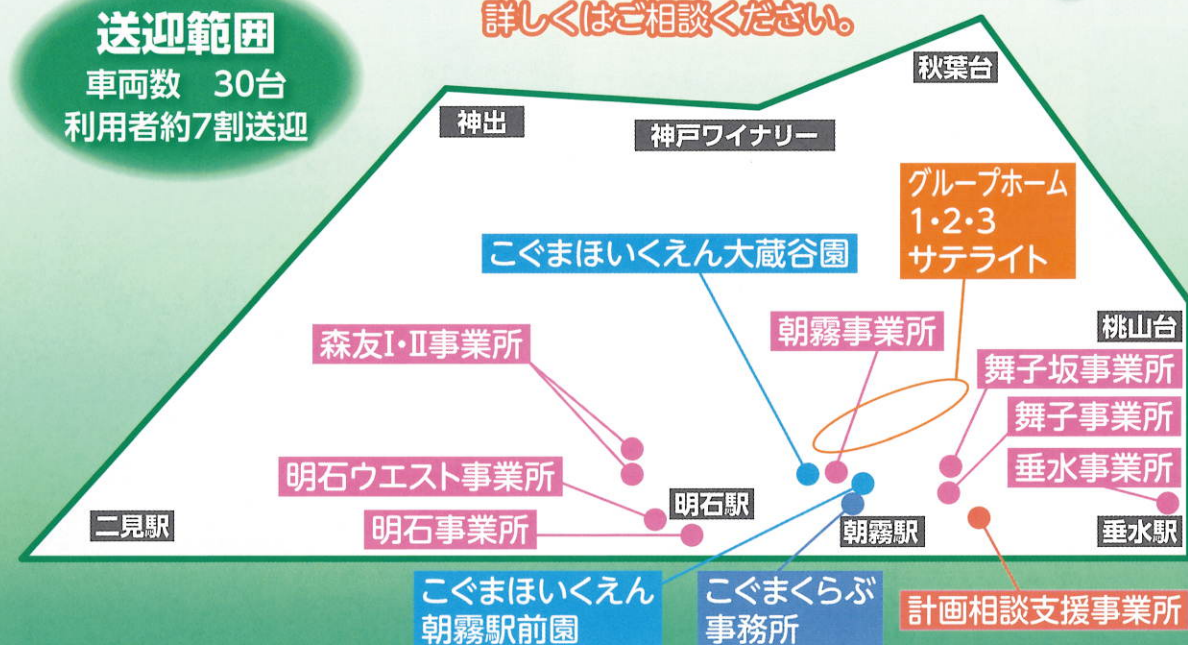
## こぐまくらぶ サービス内容

作業だけでなく、デイケア活動を取り入れ、様々な社会体験を通して、サポートしています。  
また、仲間と楽しむことやコミュニケーションの練習も大切にしています。

- 送迎無料
- 年に1度、また必要に応じて家庭訪問
- 自慢の職員たちが、勤務しております



現在の送迎エリアです。  
詳しくはご相談ください。

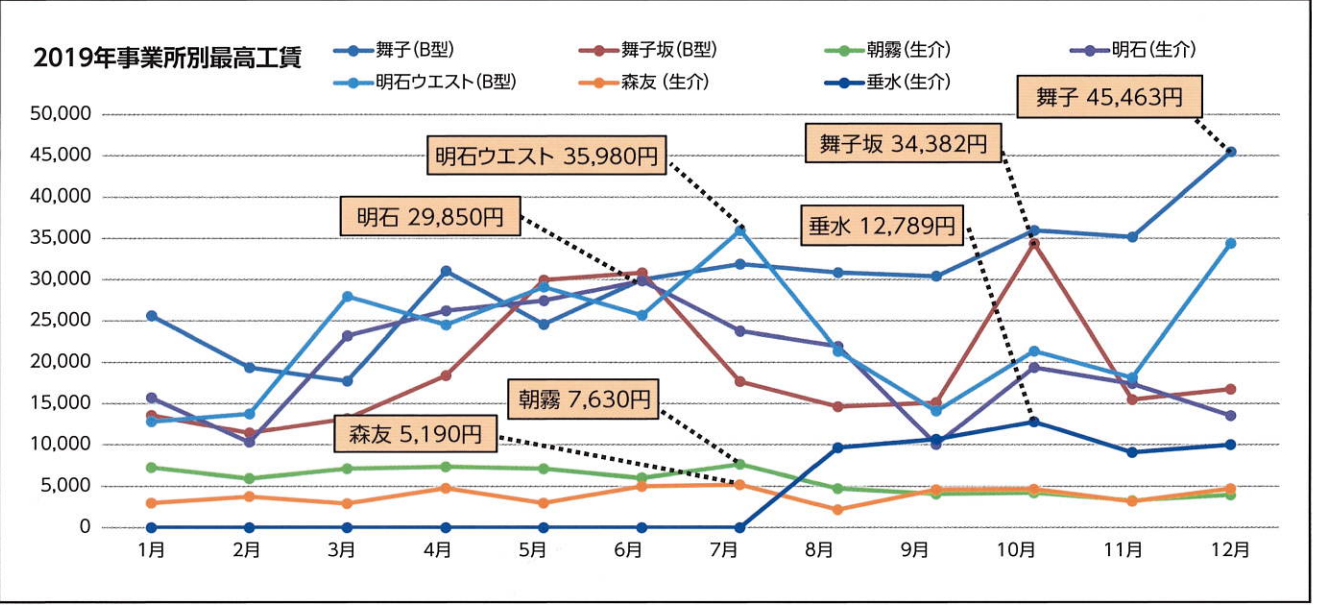


## お好み焼き こいち 喫茶 YELL Little Bear's Kitchen お弁当配達

1食 500円～(子ども用 350円)



\*配達範囲がありますが、お気軽にご相談ください



## 計画相談支援事業所

神戸市垂水区西舞子2丁目7-4 TEL・FAX 078-201-6542

### 相談支援とは?

日頃抱えている悩みを解決出来るように一緒に考えたり、障がい福祉サービスの活用をすることで、本人さんの希望する生活が満足出来るように話し合いをして計画をたてていきます。

### 相談支援専門員の紹介

(相談支援従事者の研修は3人受講しています)

**管理者**  
**中山 桂子**  
(経験約10年)  
●社会福祉主事  
●介護福祉士

**小椋 幸子**  
(経験約30年)  
●社会福祉主事  
●介護福祉士

**廣川 智子**  
(経験約15年)  
●保育士  
●社会福祉主事  
●介護福祉士

この事業には、  
赤い羽根共同募金が  
役立っています。